



TUTORIAL

OPTICODEC

QUESTREAMING

CONFIGURACION

Una vez que recibe los datos del servicio contratado debe tener en cuenta 4 datos importantes URL-PUERTO-PASS-SERVER , y descargado **Opticodec** :

(<https://questreaming.com/descargas/Opticodec-PC-LE.exe>)

Recibira los datos de esta manera :

url o ip : server4.hostradios.com

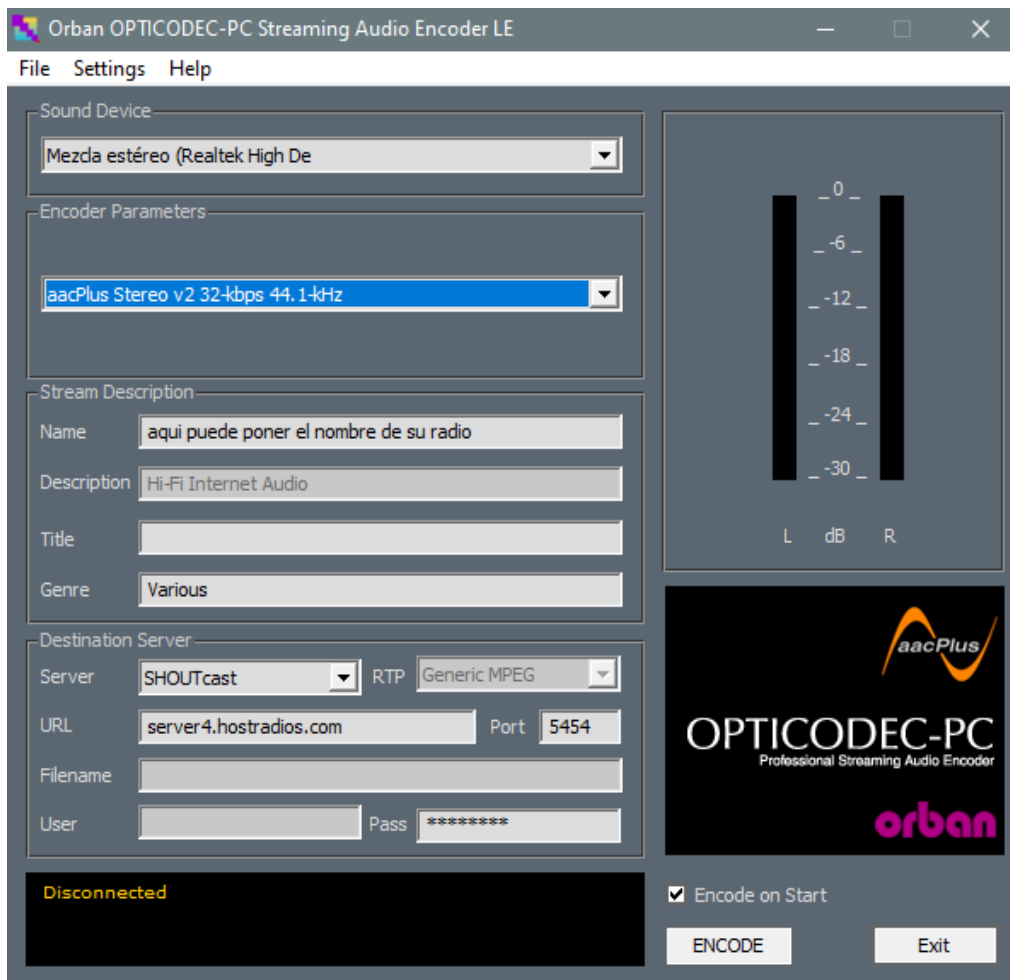
puerto : 5454

pass : 55s5tfsppo

server: shoutcast

Como aplicar los datos recibidos :

- Insertar url que se coloca tal cual se envia (sin http://) ejemplo server4.hostradios.com
- Puerto es el numero de 4 o 5 cifras (ejemplo port : 5454)
- Pass (contraseña)
- Server : puede ser shoutcast o icecast
- El campo **user** siempre queda en blanco
- **El campo filename solo se completa en icecast si le envian (filename o mount)**



El opticodec esta dividido en 4 partes

1. **Sound Device** : aquí debe seleccionar su placa de audio o donde obtendra el sonido .
2. **Encoders parameters**: la calidad de la señal en kbps (recomendado 32kbps stereo)
3. **Stream description** : nombre y descripcion de su emisora
4. **Destination Server** : aquí colola los datos recibidos del streaming contratado

Importante :

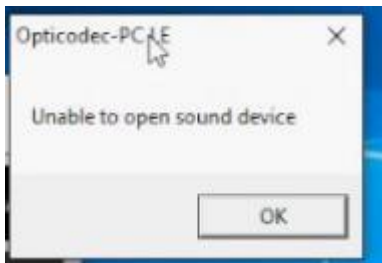
Tildar la opcion **Encode on start** , esto le permite guardar la informacion de los datos cargados .

Una vez todo ingresado clic en **ENCODE** y opticodec comenzara a transmitir .

Posibles errores :

Al abrir Opticodec sale cartel : NO SOUND DEVICE

Este cartel significa que no tiene configurada su placa de audio , debera activarla o consultar a un tecnico en pc para que la habilite .



Error http over tcp al conectar : le detalla que tiene mal colocado la url , revise no tener espacios entre los datos copiados(si uso copiar pegar) . Tambien puede ser error de contraseña mal colocada .



QueStreaming.com servicios online para Radio & Tv

+54 3564 661416

+54 3564 378636

ventas@questreaming.com